

# Новые датчики движения от Schneider Electric



Познайте возможности Вашей энергии!



# Новые датчики движения от Schneider-Electric



**Наружный датчик движения  
Standard 120**



**Внутренний датчик движения  
Standard 360**



**Наружный датчик движения  
Standard 360**

# Это то, что ждут Ваши потребители



**Клиенты любят экономить энергию!**

С продуктами и решениями от Schneider Electric затраты на электроэнергию и выбросы CO<sub>2</sub> могут сократиться на 10 % – 30 %.

**Schneider**  
Electric

# Наружный датчик движения Standard 120

Идеален для  
мониторинга  
тротуаров и  
входа в дом

Угол  
охвата  
до 120°

Зона  
контроля  
3 -12 м

Постоянное освещение:  
макс. 6 часов

Уровень  
освещенности  
5 – 2000 лк

Регулировка времени  
3 с – 30 мин



Корпус из  
прочного  
устойчивого к УФ  
лучам пластика

Гибкий в установке



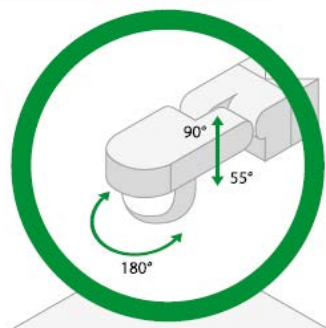
# Наружный датчик движения Standard 120



Легкий монтаж



Легко установить  
прямо на потолок



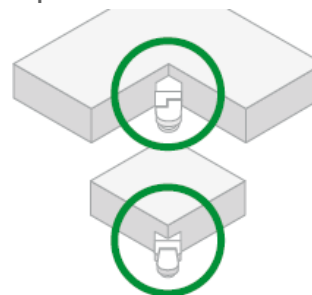
Легкая и интуитивная  
настройка требуемого  
угла наблюдения  
(горизонтального и  
вертикального)

## Технические характеристики

Тип нагрузки:

Лампы накаливания: **1000 Вт**  
Галогенные лампы, 230В: **900 Вт**  
Галогенные лампы  
с трансформатором: **250 ВА**  
Флуоресцентные лампы:  
**200 ВА**  
КФЛ: **3 x 23 Вт**

Автоматический режим, ручной  
режим



Установка на  
внутренний и  
внешний угол



# Наружный датчик движения Standard 360

Для  
обнаружения  
движения:  
широкая  
область  
применения

Угол  
охвата  
до 360°

Зона  
контроля  
до 12 м  
(радиус)

Постоянное освещение:  
макс. 6 часов

Уровень  
освещенности  
5 – 2000 лк

Регулировка времени  
5 с – 20 мин



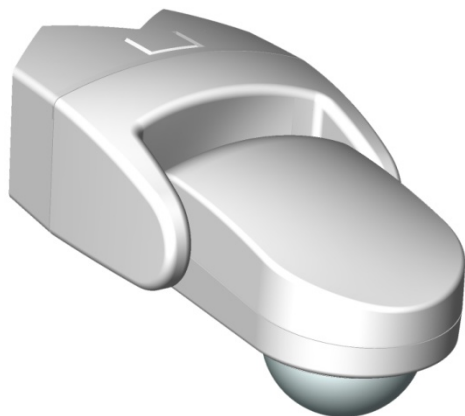
Корпус из  
прочного  
устойчивого к УФ  
лучам пластика



Гибкий в установке



# Наружный датчик движения Standard 360



Легкий монтаж

## Технические характеристики

Тип нагрузки:

Лампы накаливания: **1000 Вт**  
Галогенные лампы, 230В: **800 Вт**  
Галогенные лампы  
с трансформатором: **315 ВА**  
Флуоресцентные лампы:  
**250 ВА**  
КФЛ: **4 x 23 Вт**

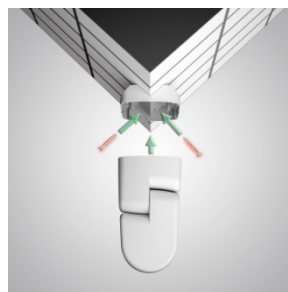
Автоматический режим, ручной режим



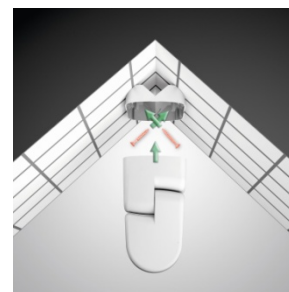
Легко установить  
прямо на потолок



Настройка чувствительности,  
задержки времени,  
переключение режимов  
работы



Установка на внутренний и  
внешний угол





# Внутренний датчик движения Standard 360

Автоматическое  
включение и  
выключение  
освещения в  
доме

Угол  
охвата  
до 360°

Зона  
контроля  
7.40 м на  
высоте 2.4 м

Уровень  
освещенности  
5 – 2000 лк

Регулировка времени  
3 с – 10 мин

Корпус из  
прочного  
пластика

Эстетичный дизайн

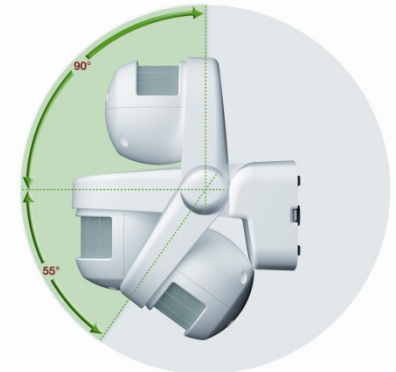


# Ценности

## Внешние датчики движения Argus Standard 120° и 360°

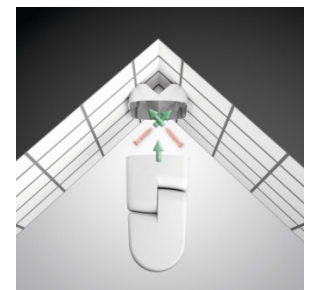
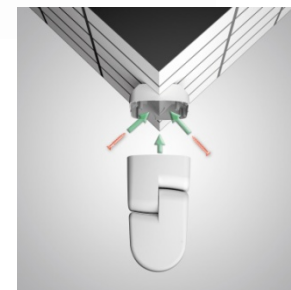
### Монтажные компании и конечные пользователи

- Легкая и интуитивная настройка требуемого угла обнаружения движения
- Возможность установки на стену и потолок
- Легкая установка на внешний и внутренний угол с помощью аксессуаров в комплекте
- Легкая установка с помощью отдельного компонента, который сначала устанавливается на стену, затем датчик просто защелкивается
- Защита пластика от УФ лучей



### Качество

- Требования по качеству ШЭ
- Лучшее соотношение цена\качество в среднеценовом сегменте
- Надежное управление нагрузками, включая КЛЛ лампы (протестировано)
- Защита пластика от УФ лучей



# Упаковка

## Блистер

- Продукт упакован в соответствии со стандартом ШЭ к упаковке для ритейл: ясная и наглядная информация для потребителя, особенно для позиционирования бренда и конкурентных преимуществ.

### 3 референса:

- наружный ПИК Standard 120
- наружный ПИК Standard 360
- внутренний ПИК Standard 360



## Картон

### 2 референса:

- наружный ПИК Standard 120
- наружный ПИК Standard 360



Нужен ли внутренний ПИК Standard 360 в картоне?

# Безопасность. Удобство. Энергоэффективность.

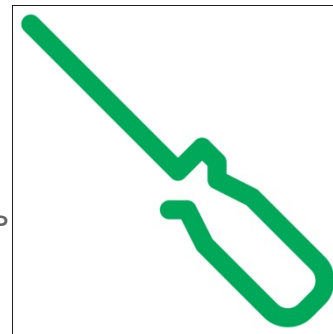
## Преимущества:

- Больше безопасности и комфорта перед домом и внутри дома
- Сокращение затрат на энергию из-за автоматического включения\выключения света
- Последние технологии ИК-датчиков
- Широкий диапазон возможных настроек
- Элегантный и привлекательный дизайн
- Прочный устойчивый к УФ-лучам пластик
- Гибкая установка

### DIY (Сделай Сам)

#### разве может быть легче?!

Датчики движения ШЭ могут быть установлены всего за несколько легких шагов



Спасибо за внимание

**Schneider**  
Electric