

ДИММЕР С СЕНСОРНЫМ УПРАВЛЕНИЕМ



Универсальный диммер FD-28605 – это современное электронное устройство, которое позволяет отрегулировать уровень освещения для повышения комфорта в помещении и сбережения электроэнергии. Для подключения данного диммера не требуется нейтральный провод, благодаря чему Вы можете легко заменить им уже установленный ранее выключатель света.

В диммере применена высокоэффективная, усовершенствованная технология, основанная на использовании микроконтроллеров последнего поколения, что обеспечивает более точное и удобное управление освещением. Также имеется встроенная защита от перенапряжений, защита от электростатических разрядов и подавитель радио- и телепомех, что делает его высоконадежным и безопасным светорегулирующим устройством.

ДИММЕР С СЕНСОРНЫМ УПРАВЛЕНИЕМ

Диммер подходит для всех коллекций FEDE
В комплект входит суппорт
В упаковке: 1 штука

БЕЛЫЙ



FD28605

БЕЖЕВЫЙ

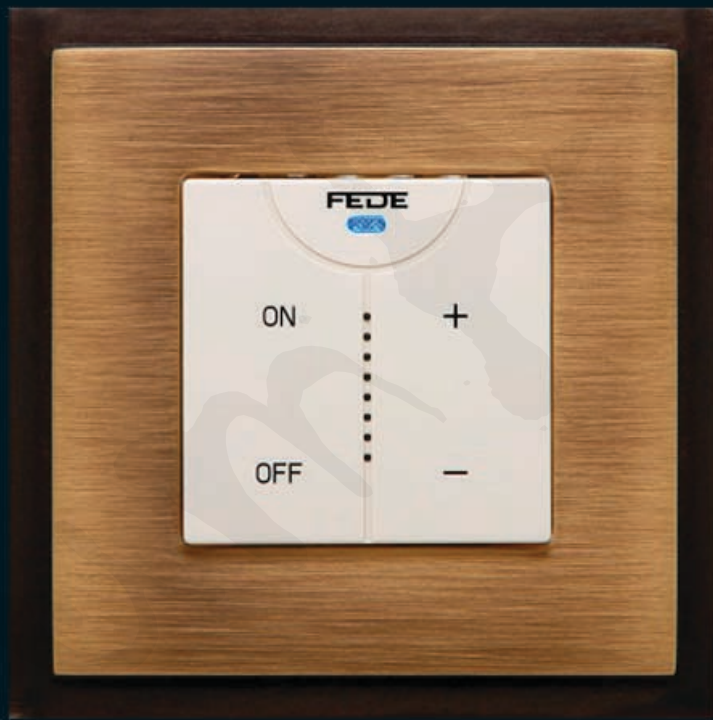


FD28605-A

ЧЕРНЫЙ



FD28605-M



ДИММЕР С СЕНСОРНЫМ УПРАВЛЕНИЕМ

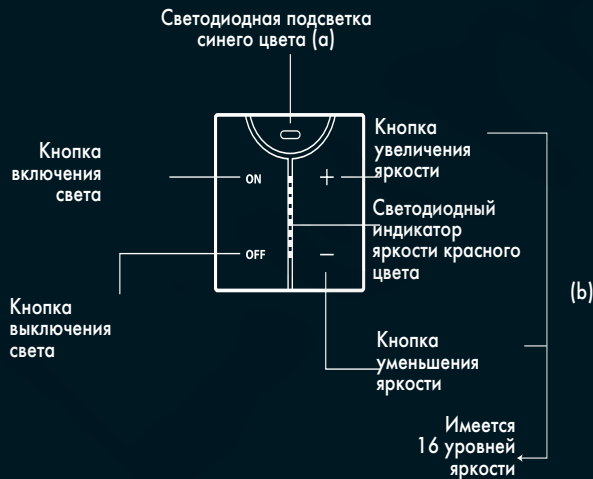
1. Технические характеристики

- 1) Рабочее напряжение: $\approx 230 \text{ В} \pm 10\%$, 50~60Гц
- 2) Принцип работы: используется тиристорная схема
- 3) Типы нагрузки: активная, индуктивная
- 4) Выходная мощность:
Активная нагрузка: Макс. нагрузка 600Вт, Мин. нагрузка 40 Вт при 230В (например лампы накаливания, галогеновые лампы 230 В, галогеновые лампы с понижающими трансформаторами).
Индуктивная нагрузка: не более 200 Вт (например вентиляторы).
- 5) Защита от перенапряжения.
- 6) Стабилизация напряжения/сети питания.
- 7) Защита от электростатических разрядов.
- 8) Защита от перегрева.
- 9) Размеры (с рамкой): 90Дх90Шх40,5Г мм



2. Работа диммера FD-28605

2-1. Описание панели управления



- a) когда диммер выключен горит синяя светодиодная подсветка
- b) когда диммер включен синяя светодиодная подсветка выключена и горит светодиодный индикатор красного цвета, отображающий текущий уровень яркости

2-2. Активация встроенной программы управления

В диммере уже предустановлена простая программа управления с 3 предварительно заданными уровнями яркости: 100%, 66% и 33%; 1-часовая задержка по времени с последующим выключением света, что позволяет использовать весь диапазон регулировок и удобно изменять уровень освещенности в помещении.

Также имеется функция подключения дополнительных выключателей для управления с двух и более мест.

Ниже приведены алгоритмы активации различных вариантов программы.

2-2-А. Активация варианта программы с функцией таймера (с задержкой времени)

А-1. Одновременно нажмите кнопки «ON» и «+», и удерживайте их в течение 3 секунд.

А-2. Все светодиодные индикаторы будут мигать.



А-3. Отпустите кнопки.

А-4. Все светодиодные индикаторы погаснут.

В результате данной настройки диммер будет работать: при нажатии кнопки «ON» диммер обеспечит 100% уровень яркости.

- при нажатии кнопки «OFF» свет погаснет.
- при нажатии кнопки «+» диммер обеспечит 66% уровень яркости.
- при нажатии кнопки «-» диммер обеспечит 33% уровень яркости и автоматически выключится через один час.

2-2-В. Активация варианта программы без функции таймера.

В-1. Одновременно нажмите кнопки «ON» и «-», и удерживайте их в течение 3 секунд.

В-2. Все светодиодные индикаторы будут мигать.



В-3. Отпустите кнопки.

В-4. Все светодиодные индикаторы погаснут.

В результате данной настройки диммер будет работать:

- при нажатии кнопки «ON» диммер обеспечит 100% уровень яркости.
- при нажатии кнопки «OFF» свет погаснет.
- при нажатии кнопки «+» диммер обеспечит 66% уровень яркости.
- при нажатии кнопки «-» диммер обеспечит 33% уровень яркости

2-2-С. Функция «Восстановления последнего уровня яркости» при включении диммера и её деактивация в случае необходимости.

По умолчанию при включении в диммере восстанавливается уровень яркости света последнего настроенного значения. В случае необходимости пользователь может отключить эту функцию, при этом при включении света он будет загораться с максимальной яркостью. Алгоритм действий описан ниже:

С-1. Одновременно нажмите кнопки «OFF» и «+», и удерживайте их в течение 3 секунд.

С-2. Все светодиодные индикаторы будут мигать.



С-3. Отпустите кнопки.

С-4. Функция "Восстановление последнего уровня яркости была отключена".

2-2-Д. Управление освещением с помощью дополнительного выключателя.

Диммер допускает совместную работу с дополнительными выключателями, что позволяет осуществлять включение/выключение освещения с нескольких мест. Данный диммер может совместно работать с двумя типами внешних выключателей; сенсорным выключателем ВКЛ/ВЫКЛ и стандартным электромеханическим выключателем. Изначально диммер запрограммирован для работы с электромеханическим выключателем.

Для перепрограммирования диммера с целью его использования с дополнительным сенсорным выключателем, следуйте приведенному ниже алгоритму действий:

D-1. Одновременно нажмите кнопки «OFF» и «-», и удерживайте их в течение 3 секунд.

D-2. Все светодиодные индикаторы будут мигать.



D-3. Отпустите кнопки. Диммер готов к работе с дополнительным сенсорным выключателем.

D-4. Начните работу с диммером с дополнительным сенсорным выключателем.

Примечание:

К данному диммеру может быть подключено необходимое Вам количество дополнительных сенсорных выключателей. Максимальное расстояние между диммером и сенсорным выключателем не должно превышать 50 метров (Монтажная схема рис. 3-3.)

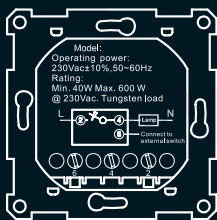
2-3. Восстановление заводских настроек

3-1. Одновременно нажмите кнопки «ON» и «OFF», и удерживайте их в течение 3 секунд

3-2. Все светодиодные индикаторы будут мигать.



3. Схема подключения



3-3. Отпустите кнопки.

3-4. Все светодиодные индикаторы погаснут.

3-5. В диммере восстановлены заводские установки.

Заводские установки диммера:

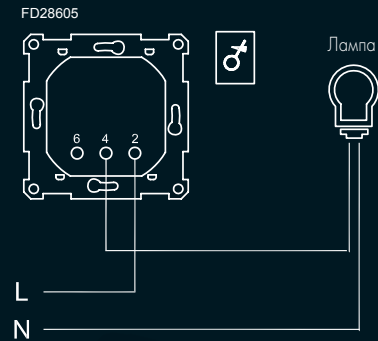
2-2-A: Требуется активации

2-2-B: Требуется активации

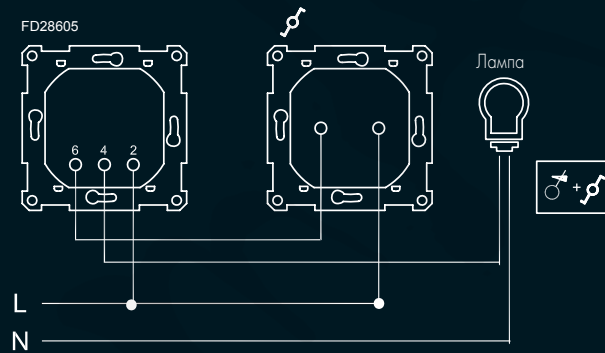
2-2-C: Восстановление последнего уровня яркости

2-2-D: Стандартный электромеханический выключатель, в качестве дополнительного.

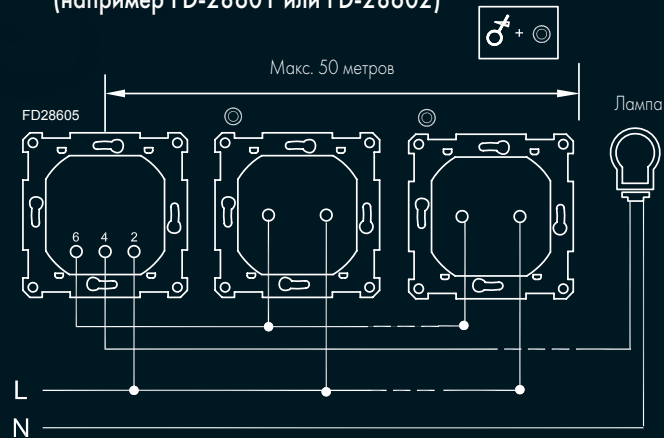
3-1. Управление освещением с помощью диммера



3-2. Управление освещением с дополнительным электромеханическим выключателем



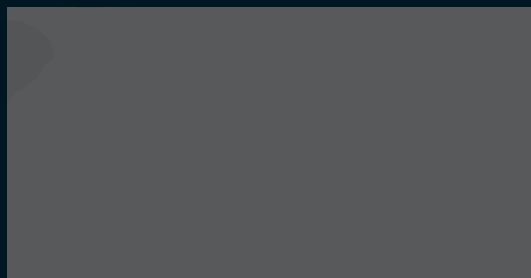
3-3. Управление освещением с дополнительными сенсорными выключателями ВКЛ/ВЫКЛ (например FD-28601 или FD-28602)



www.lum-art.ru
+7(812) 677-94-56



Наш партнер:



WWW.FEDELIGHTING.COM

WWW.FEDEBCN.COM